



POLITECNICO
DI TORINO



ASSOCIAZIONE NAZIONALE ARCHIVISTICA ITALIANA
sezione Piemonte e Valle d'Aosta



Compagnia
di San Paolo

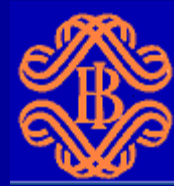
Loretta Di Benedetto

Banca d'Italia

*nel cuore di via nazionale.
il sistema di gestione
documentale in Banca d'Italia*

il documento
elettronico

Torino 15 aprile 2010



IL SISTEMA DI GESTIONE DOCUMENTALE IN BANCA D'ITALIA

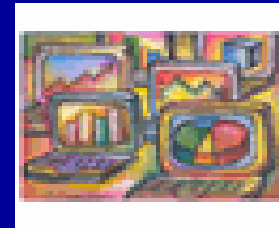
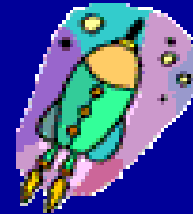


PRECEDENTE PROCEDURA ELETTRONICA DI TRATTAMENTO DOCUMENTALE

- SCAMBIO DI DOCUMENTI IN FORMATO ELETTRONICO SOLO PER COMUNICAZIONI INTERNE
- RIGIDITA' E COMPLESSITA' DI UTILIZZO
- ASSENZA DELLA FIRMA DIGITALE
- ARCHIVI SOLO CARTACEI
- SISTEMA DI CLASSIFICAZIONE CONCENTRATO SU MATERIA/ARGOMENTO

OBBIETTIVI DELLA NUOVA PROCEDURA DI GESTIONE DOCUMENTALE

- EFFICACIA
- EFFICIENZA
- TRASPARENZA



Codice digitale della Pubblica amministrazione e nuovi strumenti adottati

- TENDENZIALE DIGITALIZZAZIONE DI TUTTE LE COMUNICAZIONI DELL'ISTITUTO
- FIRMA DIGITALE
- POSTA ELETTRONICA CERTIFICATA
- POSTA IBRIDA
- CONSERVAZIONE SOSTITUTIVA
- FASCICOLO ELETTRONICO



FASE PROGETTUALE

STORIA DEL PROGETTO

STUDIO DI FATTIBILITA' AVVIATO E ULTIMATO NEL 2007

SPECIFICHE FUNZIONALI, TITOLARIO E REALIZZAZIONE
DELL'APPLICAZIONE NEL 2008

COLLAUDI EFFETTUATI TRA GENNAIO E MAGGIO 2009

AVVIO IN ESERCIZIO IL 22 GIUGNO 2009

FASE PROGETTUALE

SCELTE FUNZIONALI

- AREA ORGANIZZATIVA OMOGENEA UNICA A LIVELLO AZIENDALE
- UNICITA' DEL PROTOCOLLO, DEL TITOLARIO E DEL SISTEMA DI CONSERVAZIONE SOSTITUTIVA
- LOGICA OUTLOOK

IMPLICAZIONI ORGANIZZATIVE

- REVISIONE DEI PROCESSI DI LAVORO CON IL COINVOLGIMENTO DI TUTTI I LIVELLI GERARCHICI
- IMPATTO CULTURALE GENERALIZZATO
- GRADUALE ABOLIZIONE DEGLI ARCHIVI CORRENTI E DI DEPOSITO

MODALITA' REALIZZATIVE

NOVITA' : COINVOLGIMENTO DELLE STRUTTURE DELLA BANCA
IN FASE DI REALIZZAZIONE CON RIFERIMENTO A :

- STESURA NORMATIVA INTERNA
- DEFINIZIONE DEL TITOLARIO
- STESURA MANUALI OPERATIVI
- TEST APPLICATIVI



MODALITA' REALIZZATIVE

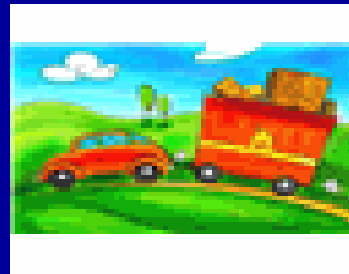
ATTIVITA' FORMATIVE

- FORMAZIONE GENERALIZZATA IN PRESENZA, CORSO ON LINE E AMBIENTE DI COLLAUDO DISPONIBILE PER L'UTENZA CON ASSISTENZA DELL'HELP DESK DEDICATO
- EFFETTUAZIONE DI ALCUNI STRESS TEST IN AMBIENTE DI COLLAUDO PRIMA DELLA PARTENZA
- MANUALI TECNICI, MANUALI OPERATIVI, NORMATIVA, FAQ, CORSO ADDESTRATIVO, TITOLARIO E PIANO DI FASCICOLAZIONE INSERITI NELLA INTRANET AZIENDALE



22 GIUGNO 2009 AVVIO DELLA NUOVA PROCEDURA

- HELP DESK
- NOVITA' : HELP DESK "A DOMICILIO"



Situazione a nove mesi dalla partenza

- ARRIVO DALL'ESTERNO
475.000 DOCUMENTI DI CUI IL 4,3% DA CASELLE PEC
- PARTENZA PER L'ESTERNO
307.000 DOCUMENTI DI CUI IL 44% VIA PEC E CANALE IBRIDO
(TRAMITE POSTA IBRIDA VIENE INVIATO CIRCA L'82% DELLA DOCUMENTAZIONE DIGITALE) INOLTRE CIRCA L'11% VIENE RECAPITATO COME "COPIA CONFORME"
IN TOTALE 55% DI DOCUMENTAZIONE DIGITALE
- DISMESSA L'ALIMENTAZIONE DEGLI ARCHIVI CORRENTI E DI DEPOSITO

COMUNICAZIONI ESTERNE IN ARRIVO



COMUNICAZIONI ESTERNE IN PARTENZA

